



PREFET DE L'ALLIER

DIRECTION

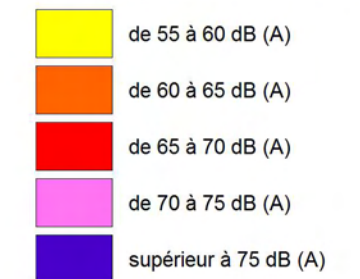
# Cartes de bruit stratégiques 2ème échéance du réseau routier départemental de l'Allier

## Carte de "type A" Carte d'exposition Lden Hauteur 4m

Niveau de bruit moyen pendant la période diurne (6 à 22h)

### RD2009 planche 1/4

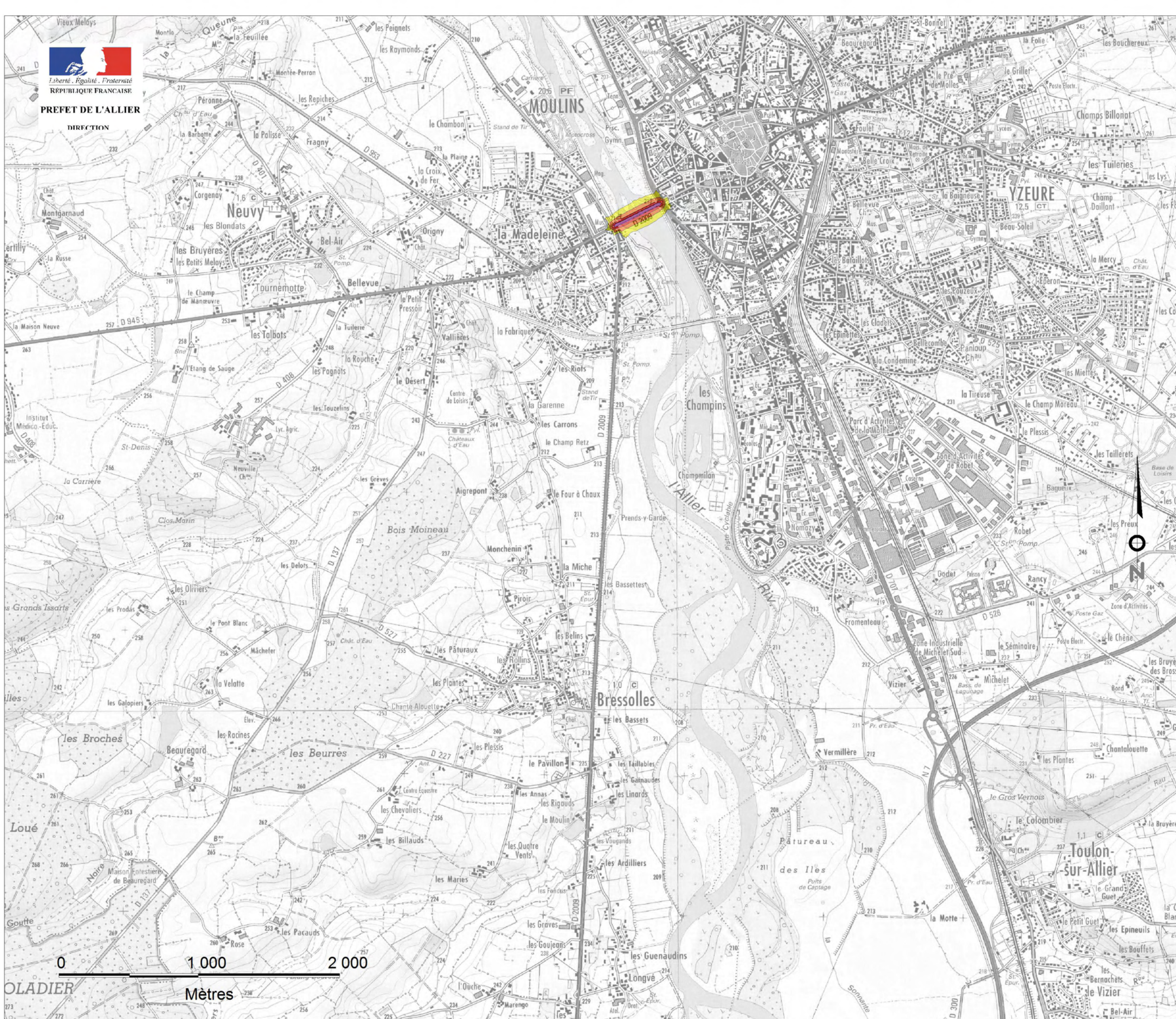
#### Exposition au bruit (indice Lden)



*L'échelle de validité de cette carte est le 1/25000.  
Toute visualisation à une échelle plus grande peut entraîner des erreurs de lecture*

Sources :  
- Rapport de synthèse "cartes de bruit stratégiques" (Certo / Apave)  
Données : juin 2012  
Edition : sept. 2012

DIRECTION DEPARTEMENTALE DES TERRITOIRES DE L'ALLIER



0 1 000 2 000  
Mètres





PREFET DE L'ALLIER

DIRECTION

# Cartes de bruit stratégiques 2ème échéance du réseau routier départemental de l'Allier

## Carte de "type A" Carte d'exposition Lden Hauteur 4m

Niveau de bruit moyen pendant la période diurne (6 à 22h)

### RD2009 planche 2/4

#### Exposition au bruit (indice Lden)

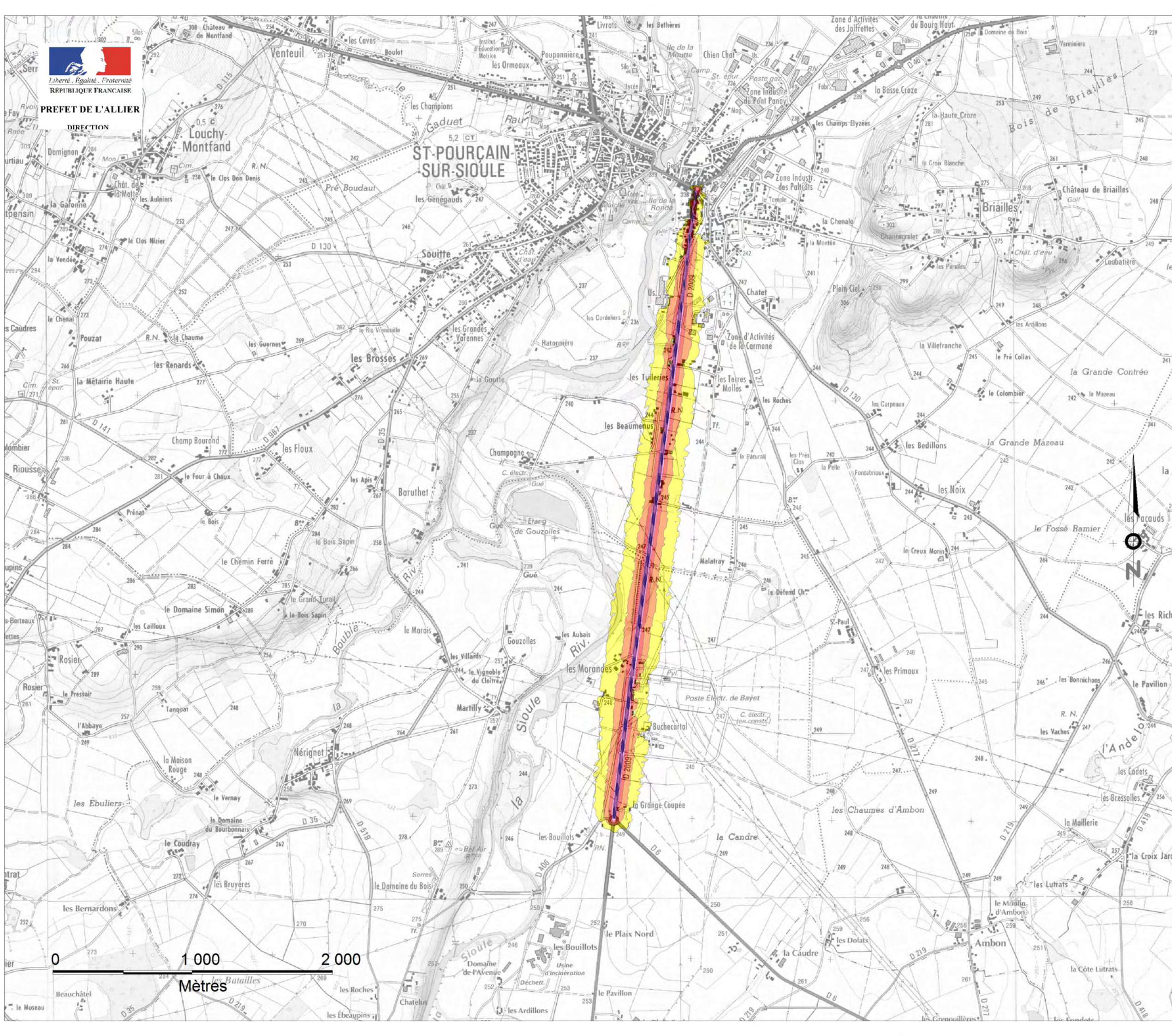
Yellow	de 55 à 60 dB(A)
Orange	de 60 à 65 dB(A)
Red	de 65 à 70 dB(A)
Pink	de 70 à 75 dB(A)
Purple	supérieur à 75 dB(A)

L'échelle de validité de cette carte est le 1/25000.

Toute visualisation à une échelle plus grande peut entraîner des erreurs de lecture

Sources :  
- Rapport de synthèse "cartes de bruit stratégiques" (Certio / Apave)  
Données : juin 2012  
Edition : sept. 2012

DIRECTION DEPARTEMENTALE DES TERRITOIRES DE L'ALLIER







PREFET DE L'ALLIER

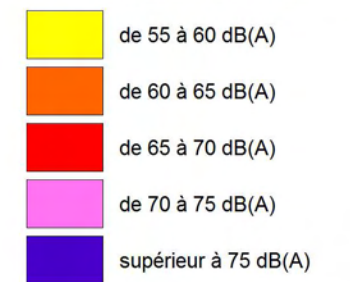
**Cartes de bruit stratégiques  
2ème échéance du réseau routier  
départemental de l'Allier**

**Carte de "type A"  
Carte d'exposition  
Lden Hauteur 4m**

Niveau de bruit moyen  
pendant la période diurne (6 à 22h)

**RD2009  
planche 3/4**

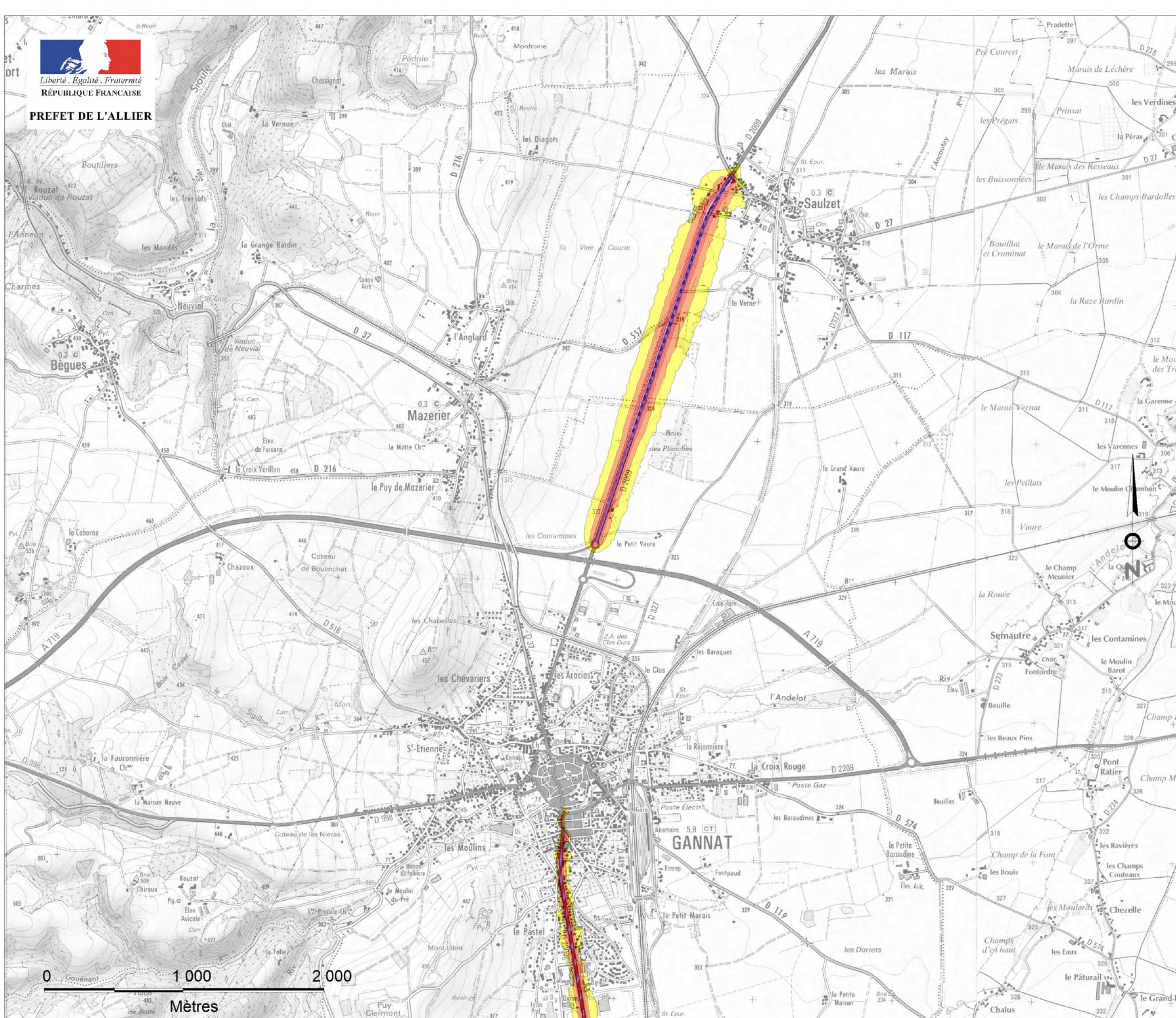
**Exposition au bruit (indice Lden)**



**L'échelle de validité de cette carte  
est le 1/25000.  
Toute visualisation à une échelle  
plus grande peut entraîner  
des erreurs de lecture**

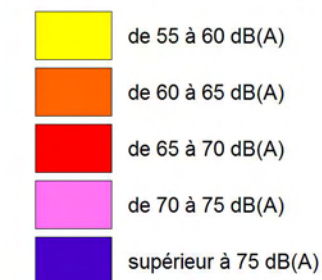
Sources :  
- Rapport de synthèse "cartes de bruit stratégiques"  
(Certio / Apave)  
Données : juin 2012  
Edition : sept. 2012

DIRECTION DEPARTEMENTALE DES TERRITOIRES  
DE L'ALLIER



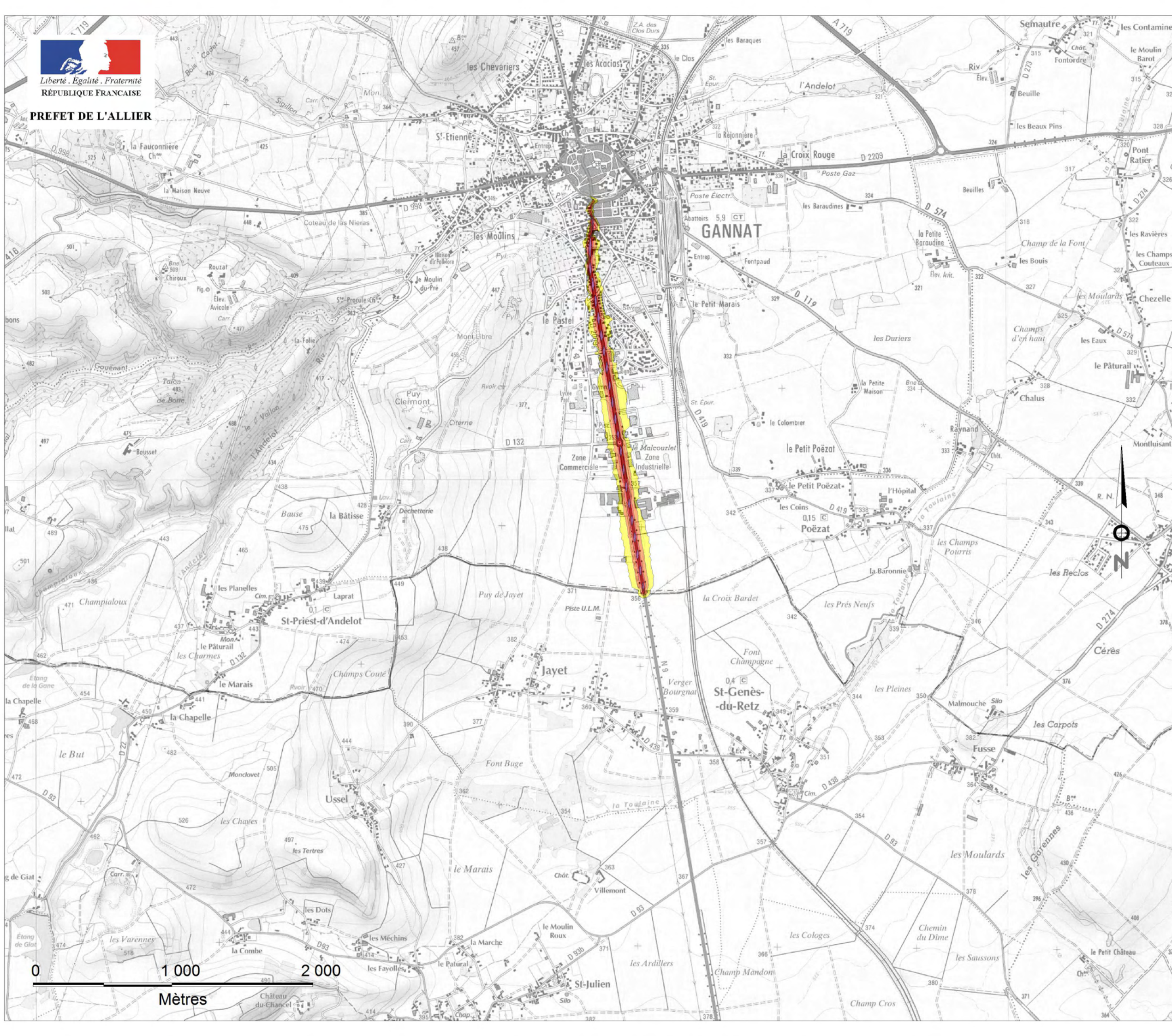


Exposition au bruit (indice Lden)



L'échelle de validité de cette carte  
est le 1/25000.  
Toute visualisation à une échelle  
plus grande peut entraîner  
des erreurs de lecture

Sources :  
- Rapport de synthèse "cartes de bruit stratégiques"  
(Certio / Apave)  
Données : juin 2012  
Edition : sept. 2012



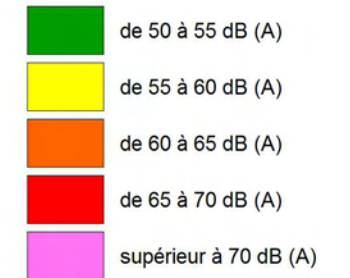


Carte de "type A"  
Carte d'exposition  
Ln Hauteur 4m

Niveau de bruit moyen  
pendant la période nocturne (22h à 6h)

**RD2009**  
**planche 1/4**

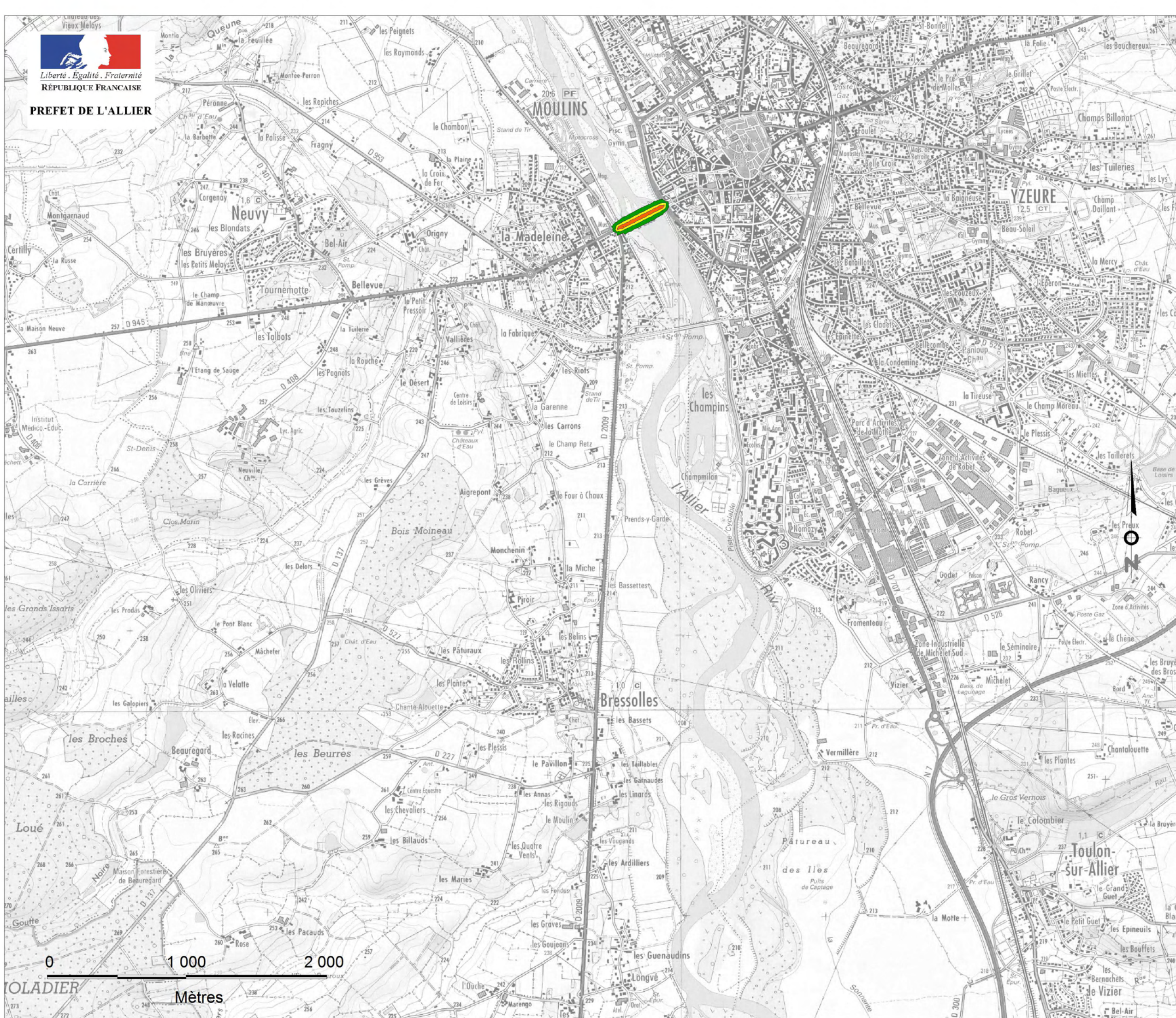
**Exposition au bruit (indice Ln)**



L'échelle de validité de cette carte  
est le 1/25000.

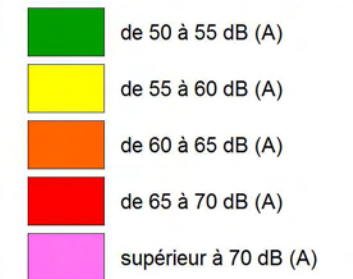
Toute visualisation à une échelle  
plus grande peut entraîner  
des erreurs de lecture

Sources :  
- Rapport de synthèse "cartes de bruit stratégiques"  
(Certio / Apave)  
Données : juin 2012  
Edition : sept. 2012



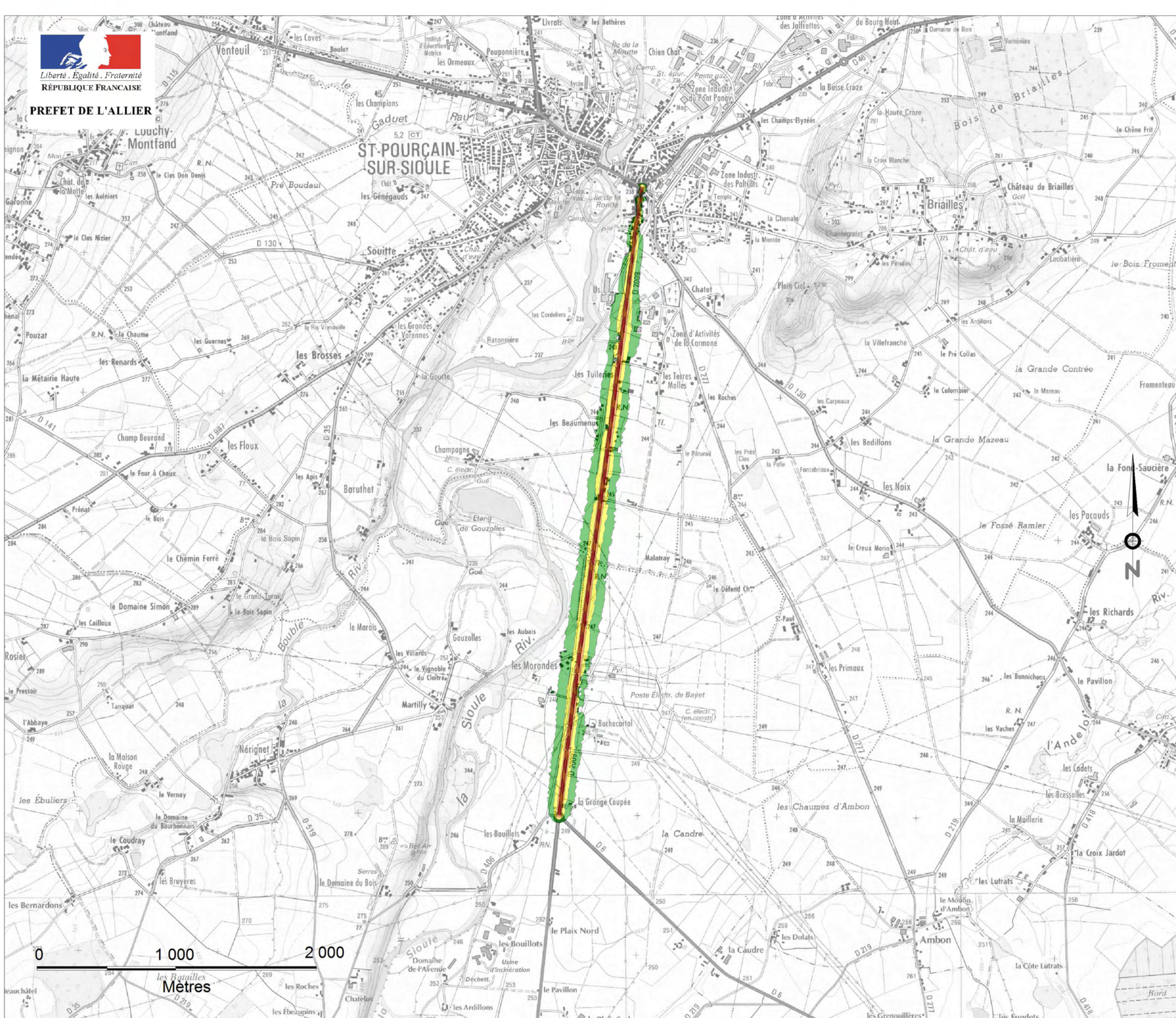


**Exposition au bruit (indice Ln)**








*L'échelle de validité de cette carte  
est le 1/25000.  
Toute visualisation à une échelle  
plus grande peut entraîner  
des erreurs de lecture*

Sources :  
- Rapport de synthèse "cartes de bruit stratégiques"  
(Certio / Apave)  
Données : juin 2012  
Edition : sept. 2012



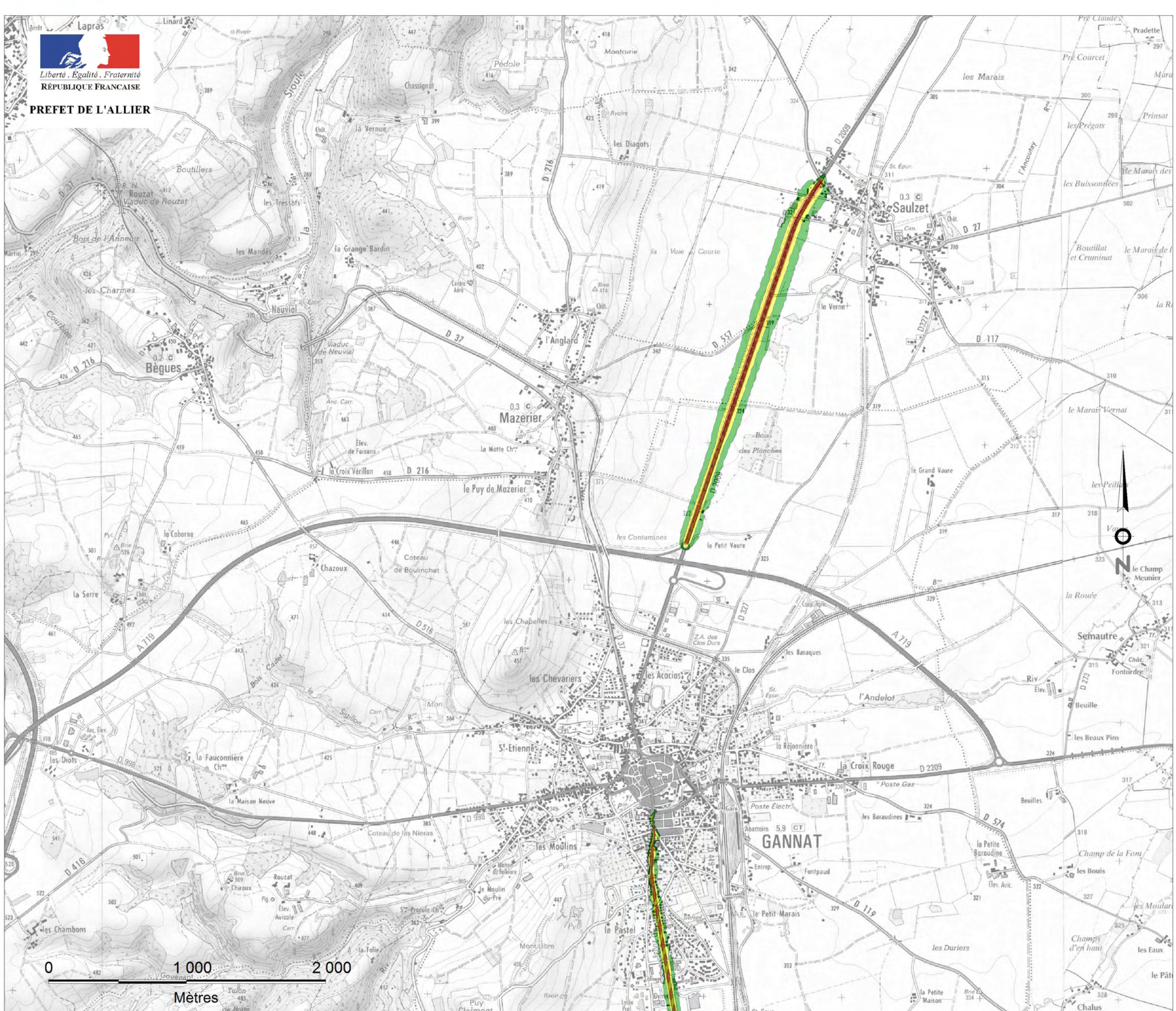


**Exposition au bruit (indice Ln)**

-  de 50 à 55 dB (A)
-  de 55 à 60 dB (A)
-  de 60 à 65 dB (A)
-  de 65 à 70 dB (A)
-  supérieur à 70 dB (A)

**L'échelle de validité de cette carte**  
**est le 1/25000.**  
**Toute visualisation à une échelle**  
**plus grande peut entraîner**  
**des erreurs de lecture**


Sources :  
 - Rapport de synthèse "cartes de bruit stratégiques"  
 (Certo / Apave)  
 Données : juin 2012  
 Edition : sept. 2012  
 Fond Carto : SCAN 25© IGN 2012







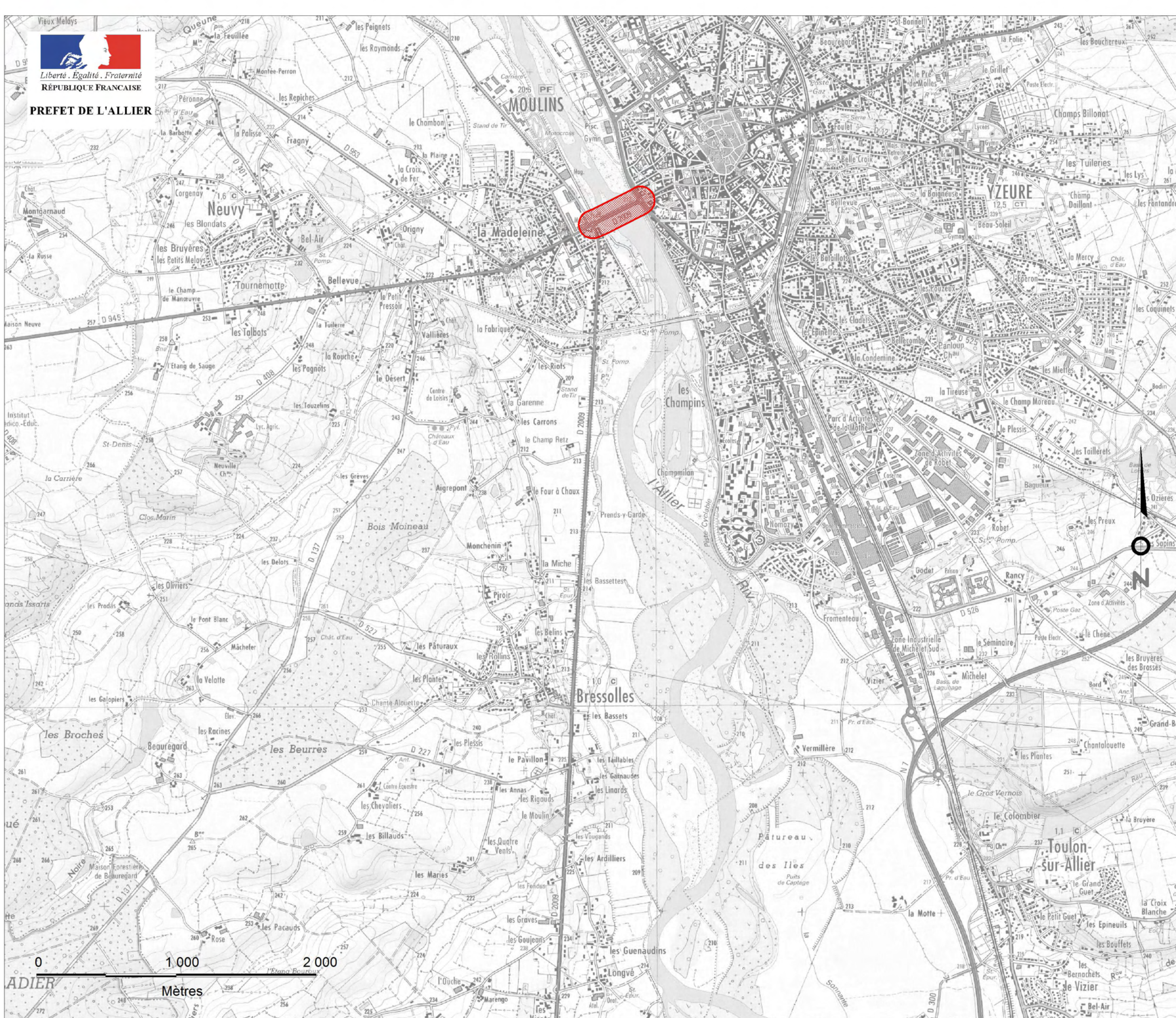


 Secteur affecté par le bruit

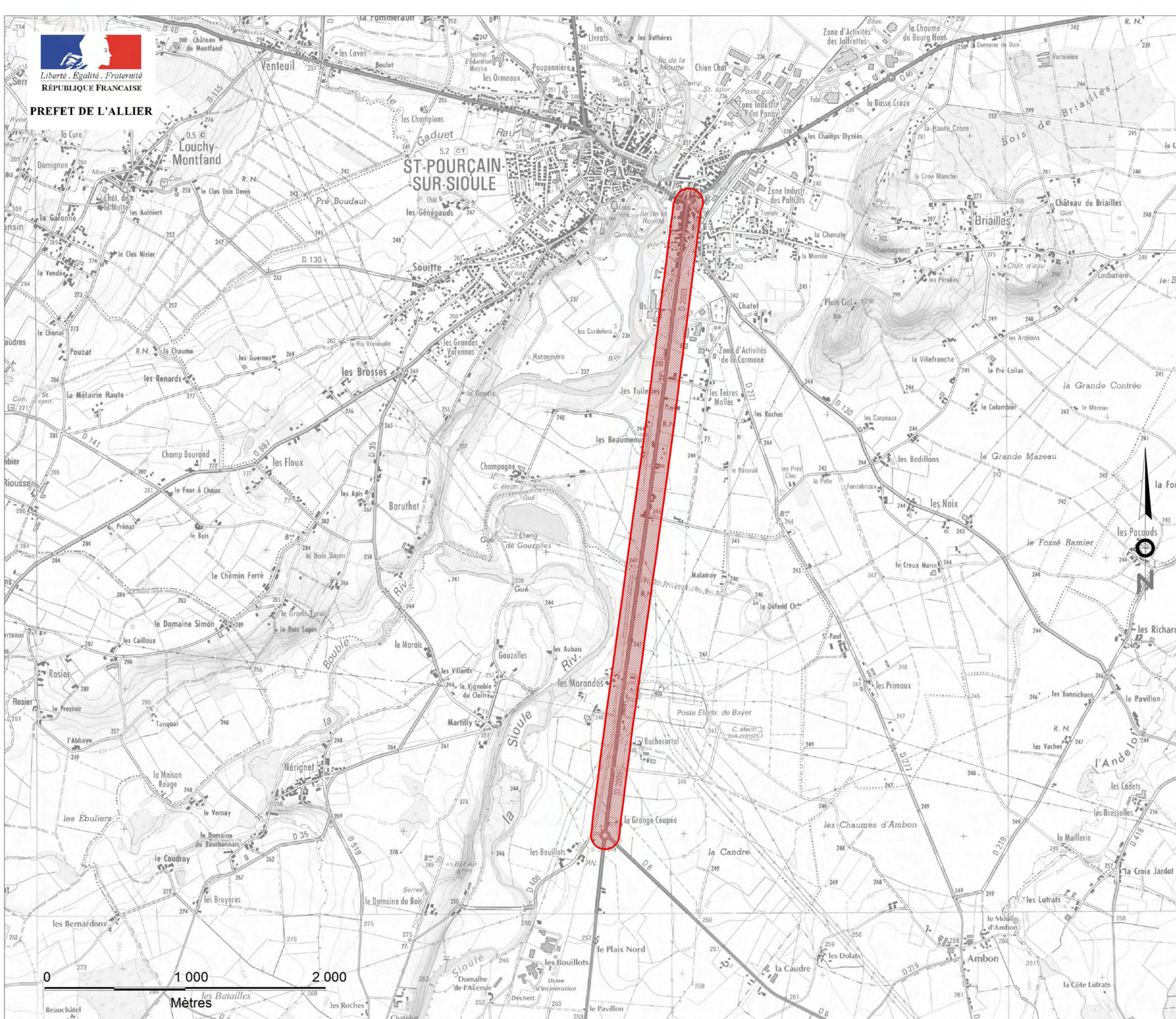
*L'échelle de validité de cette carte  
est le 1/25000.  
Toute visualisation à une échelle  
plus grande peut entraîner  
des erreurs de lecture*

Sources :  
- Rapport de synthèse "cartes de bruit stratégiques"  
(Certio / Apave)  
Données : juin 2012  
Edition : sept. 2012

DIRECTION DEPARTEMENTALE DES TERRITOIRES  
DE L'ALLIER





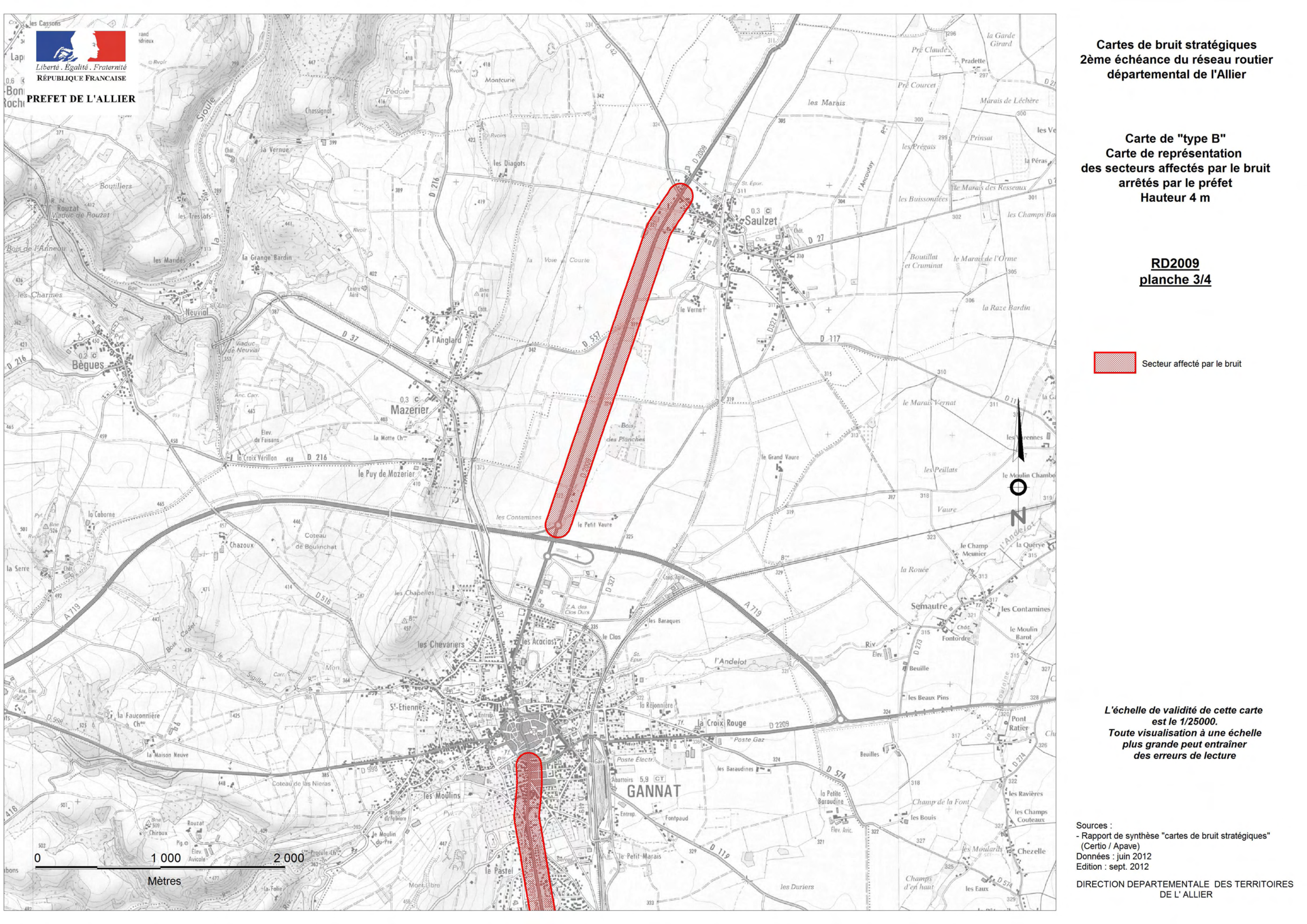


*L'échelle de validité de cette carte  
est le 1/25000.  
Toute visualisation à une échelle  
plus grande peut entraîner  
des erreurs de lecture*

Sources :  
- Rapport de synthèse "cartes de bruit stratégiques"  
(Certio / Apave)  
Données : juin 2012  
Edition : sept. 2012

DIRECTION DEPARTEMENTALE DES TERRITOIRES  
DE L'ALLIER






**Cartes de bruit stratégiques  
2ème échéance du réseau routier  
départemental de l'Allier**

**Carte de "type B"  
Carte de représentation  
des secteurs affectés par le bruit  
arrêtés par le préfet  
Hauteur 4 m**

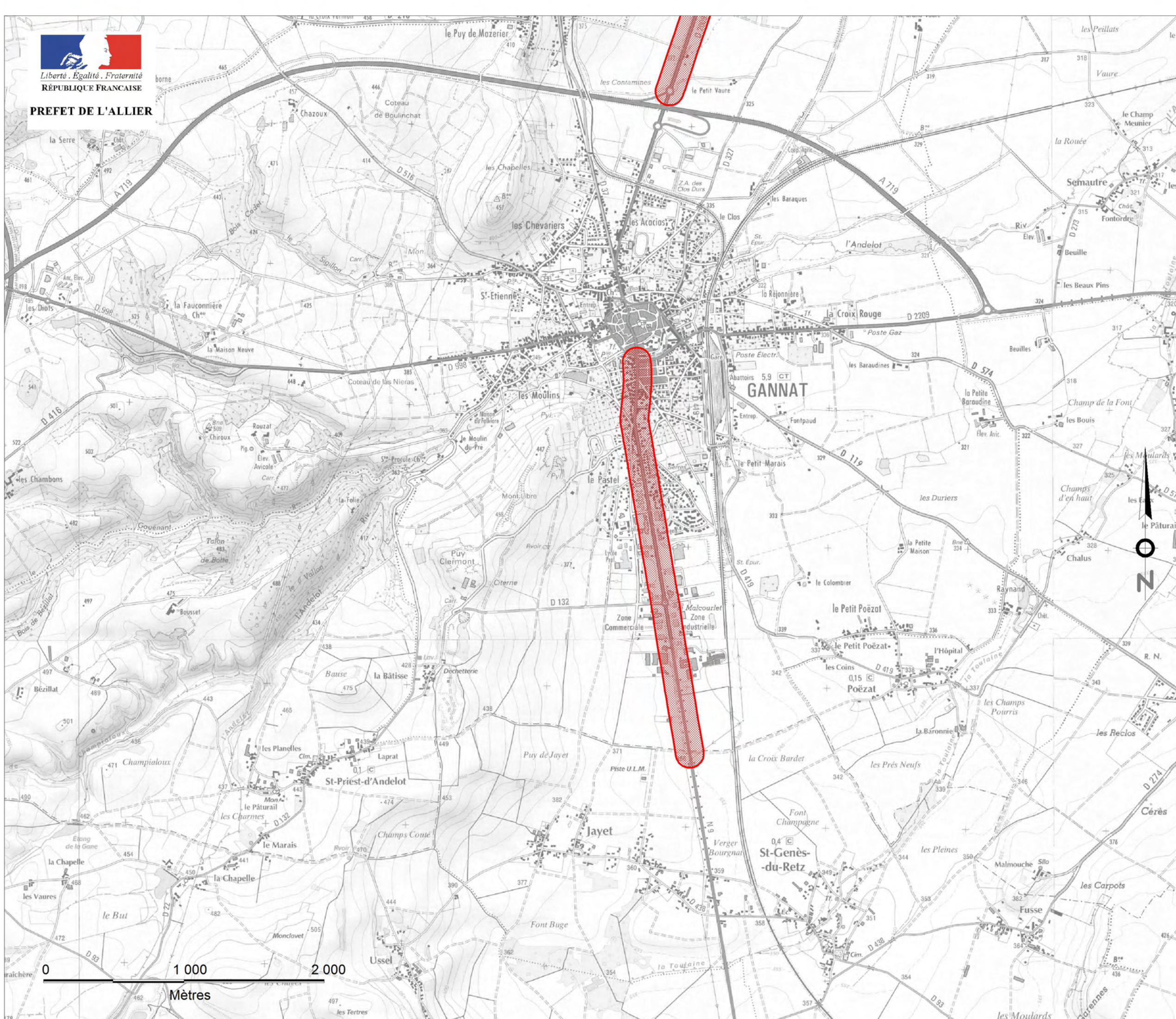
**RD2009  
planche 3/4**

 Secteur affecté par le bruit

**L'échelle de validité de cette carte  
est le 1/25000.  
Toute visualisation à une échelle  
plus grande peut entraîner  
des erreurs de lecture**

Sources :  
- Rapport de synthèse "cartes de bruit stratégiques"  
(Certio / Apave)  
Données : juin 2012  
Edition : sept. 2012







L'échelle de validité de cette carte  
est le 1/25000.  
Toute visualisation à une échelle  
plus grande peut entraîner  
des erreurs de lecture

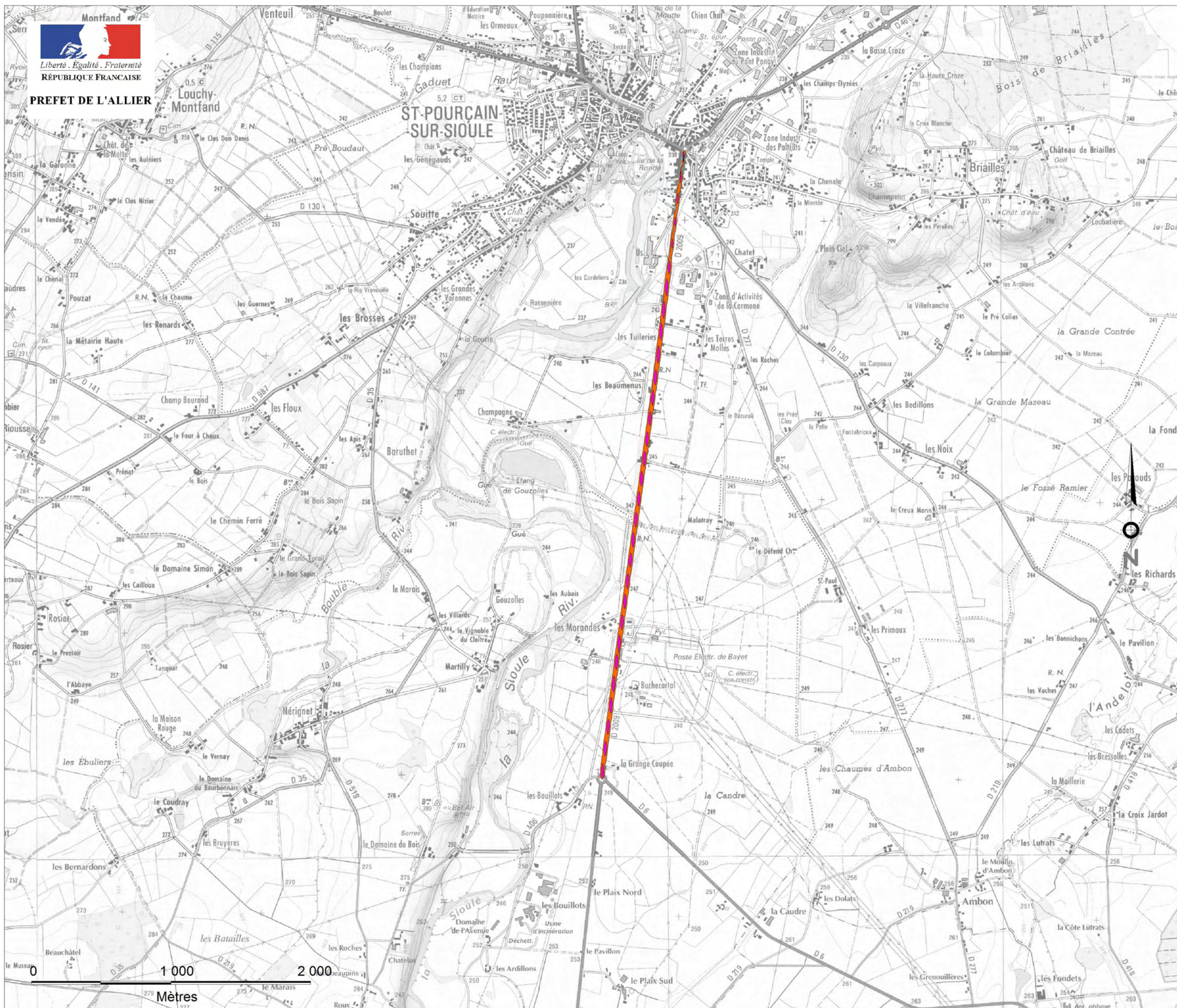
Sources :  
- Rapport de synthèse "cartes de bruit stratégiques"  
(Certio / Apave)  
Données : juin 2012  
Edition : sept. 2012



-  Valeur Limite Ln 62 dB (A)
-  Valeur Limite Lden 68 dB (A)

*L'échelle de validité de cette carte est le 1/25000.*  
*Toute visualisation à une échelle plus grande peut entraîner des erreurs de lecture*

Sources :  
 - Rapport de synthèse "cartes de bruit stratégiques" (Certio / Apave)  
 Données : juin 2012  
 Edition : sept. 2012

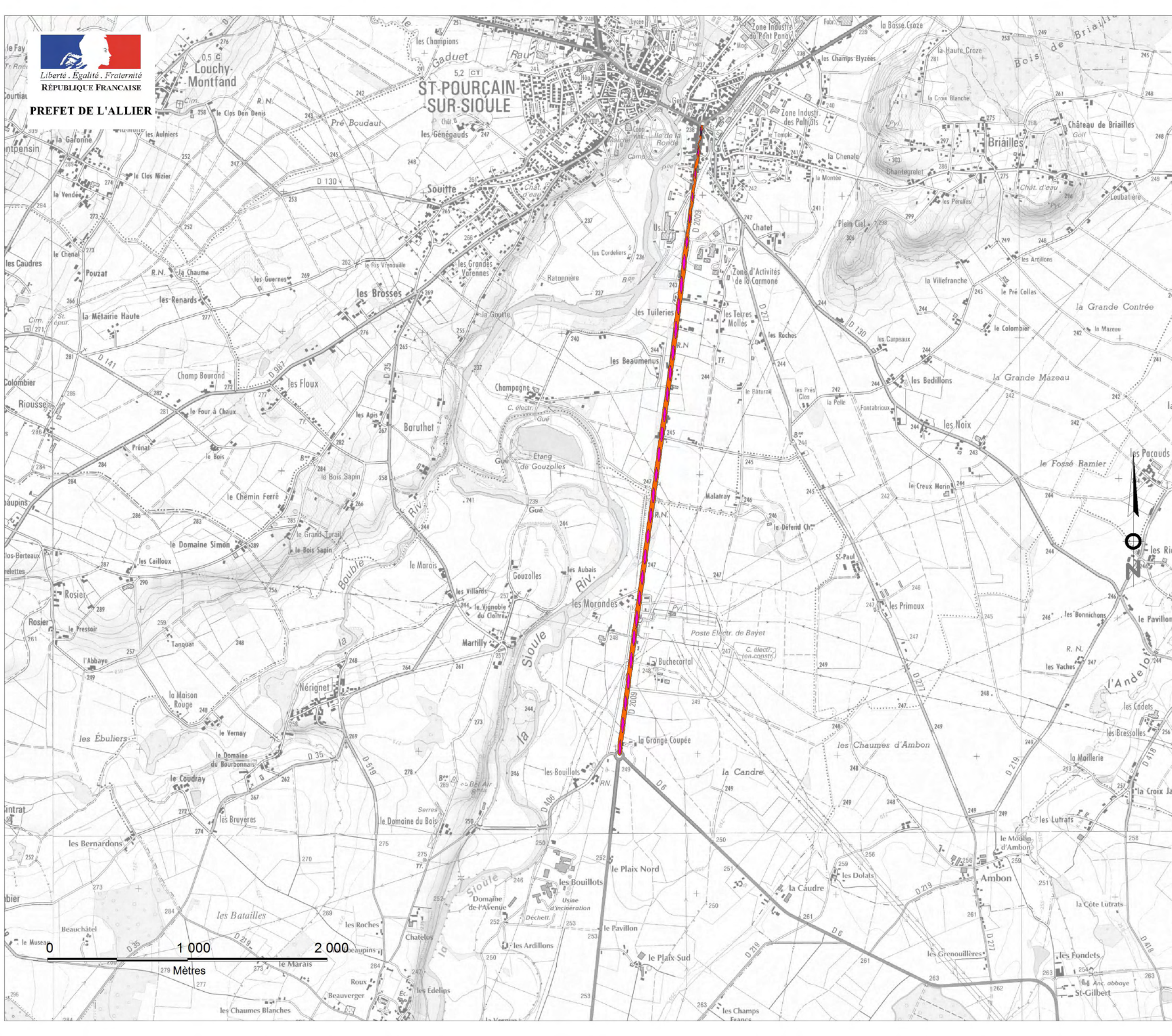




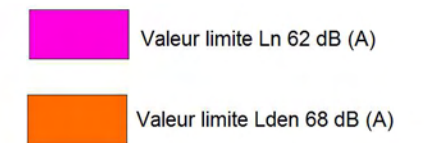


*L'échelle de validité de cette carte  
est le 1/25000.  
Toute visualisation à une échelle  
plus grande peut entraîner  
des erreurs de lecture*

Sources :  
- Rapport de synthèse "cartes de bruit stratégiques"  
(Certio / Apave)  
Données : juin 2012  
Edition : sept. 2012

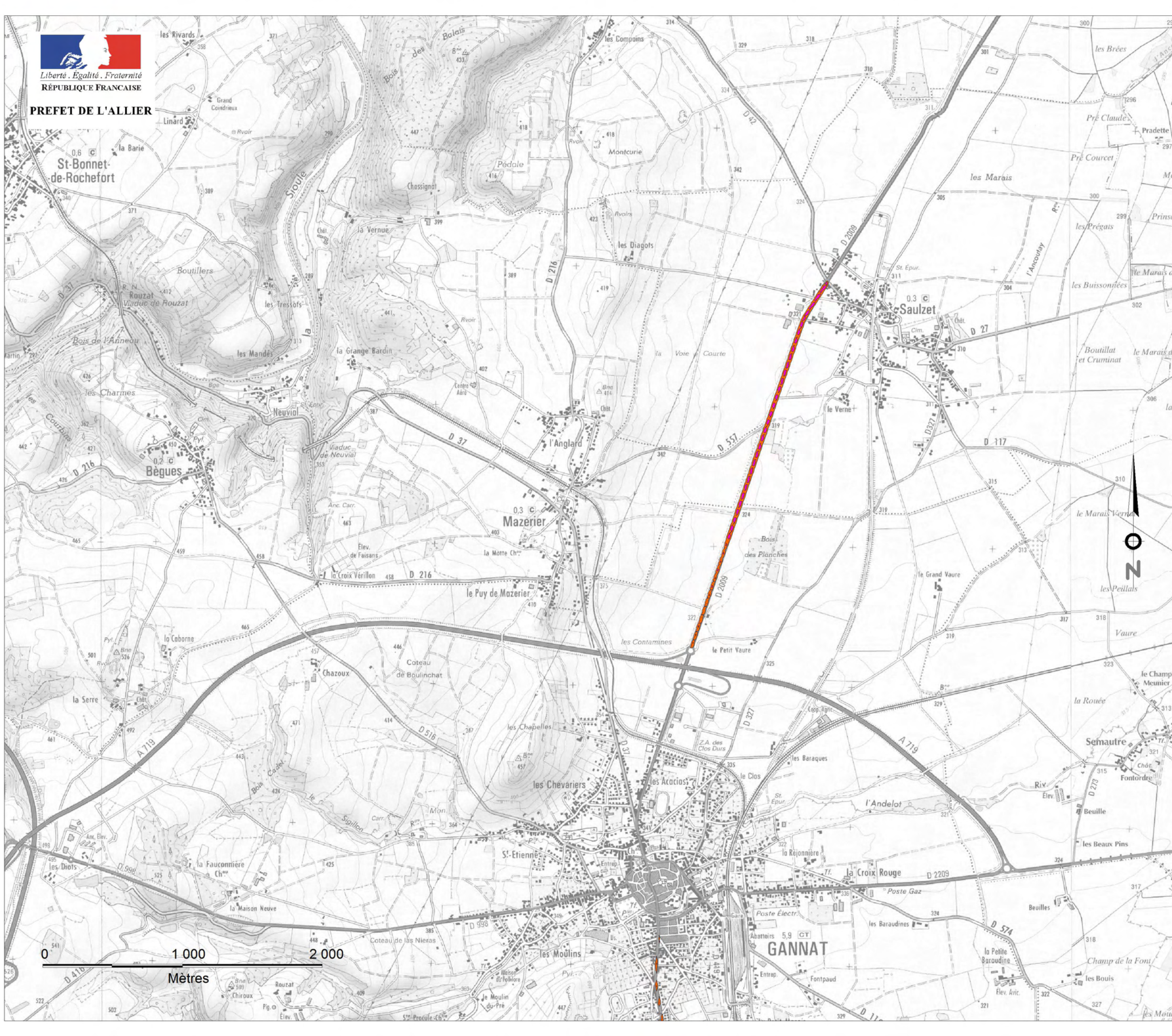




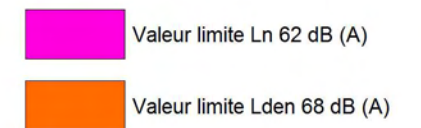


L'échelle de validité de cette carte  
est le 1/25000.  
Toute visualisation à une échelle  
plus grande peut entraîner  
des erreurs de lecture

Sources :  
- Rapport de synthèse "cartes de bruit stratégiques"  
(Certio / Apave)  
Données : juin 2012  
Edition : sept. 2012







**L'échelle de validité de cette carte  
est le 1/25000.  
Toute visualisation à une échelle  
plus grande peut entraîner  
des erreurs de lecture**

Sources :  
- Rapport de synthèse "cartes de bruit stratégiques"  
(Certio / Apave)  
Données : juin 2012  
Edition : sept. 2012

